



# Himac 予算申請カタログ 2021

- Himac 小形遠心機
- Himac 冷却遠心機
- Himac 小形超遠心機
- Himac 超遠心機

# 小形遠心機

## High-Speed Micro Centrifuge himac CF18R / CF18RS / CT18R

### テクニカルデータ

#### 形名



New

CF18R



New

CF18RS



CT18R

|                 |                          |                            |                          |
|-----------------|--------------------------|----------------------------|--------------------------|
| 最高回転速度          |                          | 18,000 rpm (T18A41ローター)    |                          |
| 最大遠心加速度         |                          | 31,100×g (T18A41ローター)      |                          |
| 最大呼称容量          | 250 mL × 4本 (T5SS31ローター) | 70 mL × 4本 (T15A37ローター)    | 250 mL × 4本 (T5SS31ローター) |
| 温度設定可能範囲        |                          | -20℃ ~ 40℃                 |                          |
| 冷凍機             |                          | 300 W 全密閉型 (冷媒: R134a)     |                          |
| 寸法 (W×D×H)      | 490 × 550 × 835 mm       | 340 × 485 × 835 mm         | 634 × 550 × 340 mm       |
| 質量              | 98 kg                    | 73 kg                      | 80 kg                    |
| 電源              |                          | AC100 V ±10%、15 A、50/60 Hz |                          |
| メーカー希望小売価格 (税別) | ¥900,000                 | ¥800,000                   | ¥950,000                 |

### CF18R / CF18RS / CT18R 用ローター

#### 形名



T18A41 ローター



T15A39 ローター



T15A41 ローター



T15A46 ローター

|                 |  |                    |                              |                          |
|-----------------|--|--------------------|------------------------------|--------------------------|
| 最高回転速度          | 18,000 rpm   | 15,000 rpm         | 15,000 rpm                   | 15,000 rpm               |
| 最大遠心加速度         | 1.5 / 2.0 mL : 外側31,100×g / 内側26,400×g<br>0.2mL PCR : 23,200×g | 21,500×g           | 22,260×g                     | 22,000×g                 |
| 呼称容量            | 1.5 / 2.0 mL × 36本<br>+ 0.2 mL PCR × 18本                       | 1.5 / 2.0 mL × 24本 | 15TC/50TC × 4<br>(2種の同時使用不可) | 5 mL (Eppendorf 製) × 12本 |
| メーカー希望小売価格 (税別) | ¥230,000 (カバー付)  | ¥150,000           | ¥260,000                     | ¥160,000 (カバー別売)         |

### CF18R / CT18R 用ローター

#### 形名



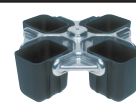
T12A41 ローター



T12A42 ローター



T9A31 ローター



T4SS31 ローター



T5S32 ローター

|                 |                 |                  |           |                   |                     |
|-----------------|-----------------|------------------|-----------|-------------------|---------------------|
| 最高回転速度          | 12,000 rpm      | 12,000 rpm       | 9,000 rpm | 4,000 rpm         | 4,800 rpm           |
| 最大遠心加速度         | 18,000×g        | 17,100×g         | 10,600×g  | 2,900×g           | 3,120×g             |
| 呼称容量            | 50TC × 6本       | 80 mL 丸底ボトル × 6本 | 50TC × 8本 |                   | DWP × 2枚 / MTP × 2枚 |
| メーカー希望小売価格 (税別) | ¥320,000 (カバー付) | ¥230,000 (カバー付)  | ¥280,000  | ¥180,000 (角バケット付) | ¥300,000            |

\*掲載しているローター以外にも適用ローターを用意しておりますので詳しくはホームページを参照ください。

\*アダプタ別売

## Versatile Refrigerated Centrifuge himac CF5RE

### テクニカルデータ

#### 形名



CF5RE

|                 |                            |
|-----------------|----------------------------|
| 最高回転速度          | 4,800 rpm                  |
| 最大遠心加速度         | 4,170×g (T5SS2ローター)        |
| 最大呼称容量          | 750 mL × 4本 (T4SS6ローター)    |
| 温度設定可能範囲        | -9℃ ~ 40℃ (1℃きざみ)          |
| 冷凍機             | 300W 全密閉型 (冷媒: R404A)      |
| 寸法 (W×D×H)      | 600 × 632 × 876 mm         |
| 質量              | 132 kg                     |
| 電源              | AC100 V ±10%、15 A、50/60 Hz |
| メーカー希望小売価格 (税別) | ¥800,000                   |

### CF5RE 用ローター

#### 形名



T3S9 ローター



T3S6 ローター

|                 |  |
|-----------------|--|
| 最高回転速度          | 3,000 rpm                              |
| 最大遠心加速度         | 2,140×g                                |
| 呼称容量            | 500 mL × 4本                            |
| メーカー希望小売価格 (税別) | ¥200,000 (バケット別売)    ¥130,000 (バケット別売) |

\*掲載しているローター以外にも適用ローターを用意しておりますので詳しくはホームページを参照ください。

# 冷却遠心機

## High-Speed Refrigerated Centrifuge himac CR-N Series



CR22N

### テクニカルデータ

| 形名              | CR22N                           | CR21N                   |
|-----------------|---------------------------------|-------------------------|
| 最高回転速度          | 22,000 rpm                      | 21,000 rpm              |
| 最大遠心加速度         | 55,200×g (R22A4ローター)            | 53,200×g (R21Aローター)     |
| 最大呼称容量          | 1,500 mL × 4本 (R9A2ローター)        | 1,000 mL × 4本 (R9Aローター) |
| 温度設定可能範囲        | -20℃ ~ 40℃                      |                         |
| 冷凍機             | 全密閉型ロータリー (インバータ制御、冷媒: R410A)   |                         |
| 寸法 (W×D×H)      | 700 × 760 × 915 mm              |                         |
| 質量              | 260 kg                          |                         |
| 電源              | AC200 V ±10%、単相、最大30 A、50/60 Hz |                         |
| メーカー希望小売価格 (税別) | ¥2,600,000                      | ¥2,100,000              |

### CR-N Series 用ローター

| 形名              | R9A2 ローター <sup>*1</sup> | R9A ローター    | R13A ローター  | R15A ローター                        | R18A ローター  | R20A2 ローター |
|-----------------|-------------------------|-------------|------------|----------------------------------|------------|------------|
| 最高回転速度          | 8,500 rpm               | 9,000 rpm   | 13,000 rpm | 15,000 rpm                       | 18,000 rpm | 20,000 rpm |
| 最大遠心加速度         | 15,100×g                | 15,300×g    | 26,400×g   | 15TC: 32,500×g<br>50TC: 32,300×g | 42,200×g   | 48,000×g   |
| 呼称容量            | 1,500 mL×4本             | 1,000 mL×4本 | 250 mL×6本  | 15TC / 50TC×各10本                 | 50TC×8本    | 50 mL×8本   |
| メーカー希望小売価格 (税別) | ¥1,980,000              | ¥1,250,000  | ¥820,000   | ¥600,000                         | ¥500,000   | ¥400,000   |

<sup>\*1</sup> R9A2ローターはCR22N専用です。

\* 掲載しているローター以外にも適用ローターを用意しておりますので詳しくはホームページを参照ください。

## High-Speed Refrigerated Centrifuge himac CR30NX



### テクニカルデータ

| 形名              | CR30NX   |
|-----------------|--|
| 最高回転速度          | 30,000 rpm (R30ATローター)                         |
| 最大遠心加速度         | 110,000×g (R30ATローター、R25STローター)                |
| 最大呼称容量          | 1,500 mL×4本 (R9A2ローター) / 1,000 mL×6本 (R7Aローター) |
| 温度設定可能範囲        | -20℃ ~ 40℃                                     |
| 冷凍機             | 全密閉型ロータリー (インバータ制御、冷媒: R410A)                  |
| 寸法 (W×D×H)      | 708 × 892 × 866 mm (テーブルまでの高さ: 865 mm)         |
| 質量              | 310 kg   |
| 電源              | AC200 V ±10%、単相、最大30 A、50/60 Hz                |
| メーカー希望小売価格 (税別) | ¥4,000,000                                     |

### CR30NX 用ローター

| 形名              | R25ST ローター | R30AT ローター | R19A2 ローター | R16A2 ローター            | R16A3 ローター |
|-----------------|------------|------------|------------|-----------------------|------------|
| 最高回転速度          | 25,000 rpm | 30,000 rpm | 19,000 rpm | 16,000 rpm            | 16,000 rpm |
| 最大遠心加速度         | 110,000×g  | 110,000×g  | 50,000×g   | 36,100×g              | 40,100×g   |
| 呼称容量            | 40 mL×6本   | 50 mL×8本   | 50 mL×8本   | 50 mL×10本 + 15 mL×10本 | 250 mL×6本  |
| メーカー希望小売価格 (税別) | ¥1,500,000 | ¥1,650,000 | ¥500,000   | ¥600,000              | ¥850,000   |

\* 掲載しているローター以外にも適用ローターを用意しておりますので詳しくはホームページを参照ください。

## High Capacity Centrifuge himac CR7N



### テクニカルデータ

| 形名              | CR7N                                   |
|-----------------|--|
| 最高回転速度          | 7,000 rpm                              |
| 最大遠心加速度         | 11,100×g (R7Aローター)                     |
| 最大呼称容量          | 1,000 mL×6本 (R7Aローター、R5S2ローター)         |
| 温度設定可能範囲        | -20℃ ~ 40℃                             |
| 冷凍機             | 全密閉型ロータリー (インバータ制御、冷媒: R410A)          |
| 寸法 (W×D×H)      | 730 × 845 × 928 mm (テーブルまでの高さ: 869 mm) |
| 質量              | 320 kg                                 |
| 電源              | AC単相200 V ±10%、最大30 A、50/60 Hz         |
| メーカー希望小売価格 (税別) | ¥3,100,000                             |

\* ローター情報につきましてはホームページを参照ください。

# 小形超遠心機

## Micro Ultra Centrifuge himac CS150NX / CS-FNX Series



### テクニカルデータ

| 形名             | CS150NX                      | CS150FNX                    | CS120FNX                  | CS100FNX                  |
|----------------|------------------------------|-----------------------------|---------------------------|---------------------------|
| 最高回転速度         | 150,000 rpm                  | 150,000 rpm                 | 120,000 rpm               | 100,000 rpm               |
| 最大遠心加速度        | 1,050,000×g<br>(S140ATローター)  | 1,050,000×g<br>(S140ATローター) | 771,000×g<br>(S140ATローター) | 571,000×g<br>(S110ATローター) |
| 温度設定可能範囲       | 0℃～40℃                       |                             |                           |                           |
| ローター冷却方法       | サーモモジュール冷却（フロンレス）            |                             |                           |                           |
| 寸法（W×D×H）      | 590×582×408 mm               |                             | 440×520×910 mm            |                           |
| 質量             | 97 kg                        |                             | 105 kg                    |                           |
| 電源             | AC100 V ±10%、最大15 A、50/60 Hz |                             |                           |                           |
| メーカー希望小売価格（税別） | ¥6,200,000                   | ¥5,700,000                  | ¥5,000,000                | ¥4,500,000                |

### CS150NX / CS-FNX Series 用ローター

| 形名             | S140AT ローター | S110AT ローター | S58A ローター  | S55A2 ローター | S50A ローター  | S50ST ローター |
|----------------|-------------|-------------|------------|------------|------------|------------|
| 最高回転速度         | 140,000 rpm | 110,000 rpm | 58,000 rpm | 55,000 rpm | 50,000 rpm | 50,000 rpm |
| 最大遠心加速度        | 1,050,000×g | 691,000×g   | 289,000×g  | 201,000×g  | 210,000×g  | 253,000×g  |
| 呼称容量           | 2.0 mL×10本  | 5.0 mL×8本   | 13.5 mL×8本 | 1.5 mL×12本 | 30.0 mL×6本 | 7.0 mL×4本  |
| メーカー希望小売価格（税別） | ¥1,290,000  | ¥1,100,000  | ¥1,000,000 | ¥750,000   | ¥950,000   | ¥1,500,000 |

\*掲載しているローター以外にも適用ローターを用意しておりますので詳しくはホームページを参照ください。

# 超遠心機

## Ultra Centrifuge himac CP-NX Series



### テクニカルデータ

| 形名             | CP100NX                                | CP90NX                   | CP80NX                   |
|----------------|--|--------------------------|--------------------------|
| 最高回転速度         | 100,000 rpm                            | 90,000 rpm               | 80,000 rpm               |
| 最大遠心加速度        | 803,000×g<br>(P100AT2ローター)             | 700,000×g<br>(P90ATローター) | 615,000×g<br>(P80ATローター) |
| 温度設定可能範囲       | 0℃～40℃                                 |                          |                          |
| 冷却方式           | サーモモジュール冷却（フロンレス）                      |                          |                          |
| 寸法（W×D×H）      | 790×690×880 mm（テーブルまでの高さ：863 mm）       |                          |                          |
| 質量             | 390 kg                                 |                          |                          |
| 電源             | AC単相 200 V ±10%、最大20 A、50/60 Hz（通常8 A） |                          |                          |
| メーカー希望小売価格（税別） | ¥11,000,000                            | ¥9,500,000               | ¥8,500,000               |

### CP-NX Series 用ローター

| 形名             | P100AT2 ローター | P70AT ローター | P45AT ローター | P21A2 ローター | P40ST ローター | P32ST ローター |
|----------------|--------------|------------|------------|------------|------------|------------|
| 最高回転速度         | 100,000 rpm  | 70,000 rpm | 45,000 rpm | 21,000 rpm | 40,000 rpm | 32,000 rpm |
| 最大遠心加速度        | 803,000×g    | 505,000×g  | 235,000×g  | 71,000×g   | 284,000×g  | 180,000×g  |
| 呼称容量           | 6.5 mL×8本    | 40 mL×8本   | 94 mL×6本   | 230 mL×6本  | 13 mL×6本   | 40 mL×6本   |
| メーカー希望小売価格（税別） | ¥2,250,000   | ¥2,200,000 | ¥2,350,000 | ¥1,800,000 | ¥2,490,000 | ¥2,480,000 |

\*掲載しているローター以外にも適用ローターを用意しておりますので詳しくはホームページを参照ください。

遠心機【製造・販売・保守】

エッペンドルフ・ハイマック・テクノロジーズ株式会社

本社工場 〒312-8502 茨城県ひたちなか市武田 1060

himac お客様相談センター  
0120-024125  
受付時間 9:00~12:00 / 13:00~17:00 (土・日・祝日・弊社休業日除く)  
<https://www.himac-science.jp>

**安全上のご注意**  
機器を正しく安全にご使用いただくため、製品の「取扱説明書」をよくお読みのうえ、正しくお使いください。

- 保守部品の供給は製造販売中止後、7年間です。
- 製品の仕様、外観および価格は、予告なく変更する場合があります。
- 印刷の都合上、実際の色と異なる場合があります。
- 表示価格は2021年6月現在のメーカー希望小売価格（税別）です。
- 製品写真または操作画面等は、特に断りがない限り標準仕様です。